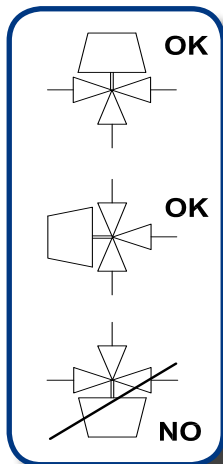
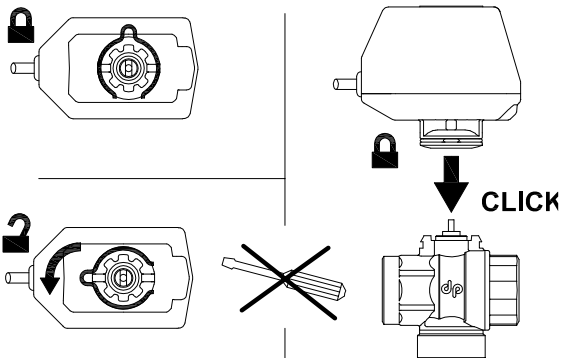
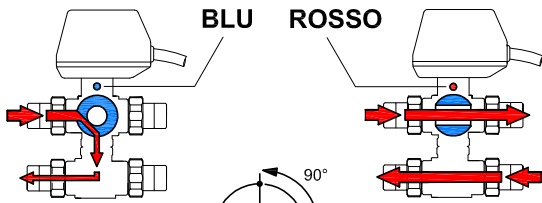
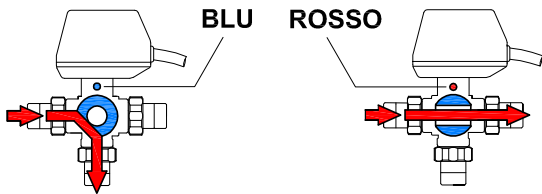


## VALVOLA A SFERA MOTORIZZATA 3 E 4 VIE DEVIATRICE LATERALE E CON BY-PASS

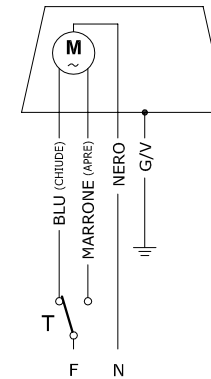
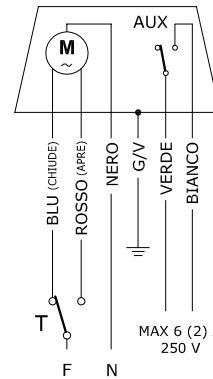
### FOGLIO ISTRUZIONI

Idonea per acqua o liquidi compatibili con **PTFE** ed **EPDM**. Prima dell'installazione assicurarsi che il circuito idraulico sia pulito da corpi solidi come residui di saldatura o di filettatura.

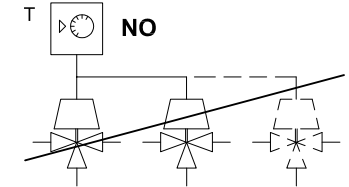
Temperatura ambiente	min. 0 °C max 65 °C
Temperatura fluido	min. 0 °C max 110 °C
Pressione nominale	16 bar
Pressione differenziale	max 6 bar
Protezione elettrica	IP 54



230 Vac	24 Vac	t rotaz.	230 Vac	24 Vac
M7B3	M7C3	60° x 90°	M7A3	M7S3
M7B3V	M7C3V	30° x 90°	M7A3V	M7S3V
M7B3W	M7C3W	15° x 90°	M7A3W	M7S3W
M7B3X	M7C3X	8° x 90°	M7A3X	M7S3X

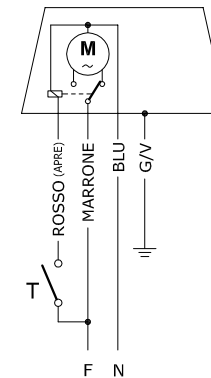
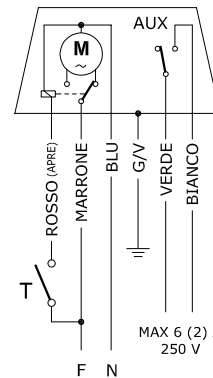


### COMANDO A 3 FILI M7(...)

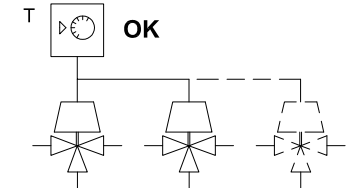


Più servomotori con comando a **3 fili NON possono essere collegati in parallelo** ad un unico termostato / controllo.

230 Vac	24 Vac	t rotaz.	230 Vac	24 Vac
R7B3	R7C3	60° x 90°	R7A3	R7S3
R7B3V	R7C3V	30° x 90°	R7A3V	R7S3V
R7B3W	R7C3W	15° x 90°	R7A3W	R7S3W
R7B3X	R7C3X	8° x 90°	R7A3X	R7S3X



### COMANDO A 2 FILI R7(...)



Più servomotori con comando a **2 fili possono essere collegati in parallelo** ad un unico termostato / controllo.

**GARANZIA** - Le valvole motorizzate De Pala sono garantite per un periodo di due anni dalla data di fabbricazione. La garanzia si limita, per materiale che deve essere sostituito in porto franco presso la sede della ditta, alla sostituzione o riparazione gratuita della valvola motorizzata e riconosciuta difettosa dopo un impiego in condizioni compatibili con le caratteristiche. In nessun caso la riparazione in garanzia implica la ns. responsabilità verso terzi e la possibilità di richiesta di rimborsi o di danni.